

HOFBAU ARBEITSATELIER

Industriestrasse 3, 4. Obergeschoss

BRÜNIG
HOF
LUZERN

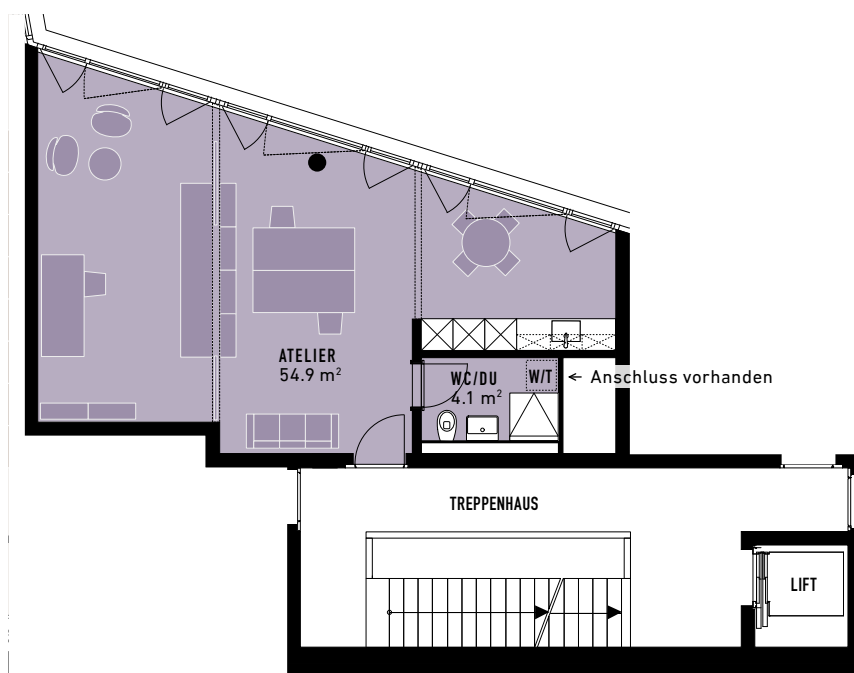
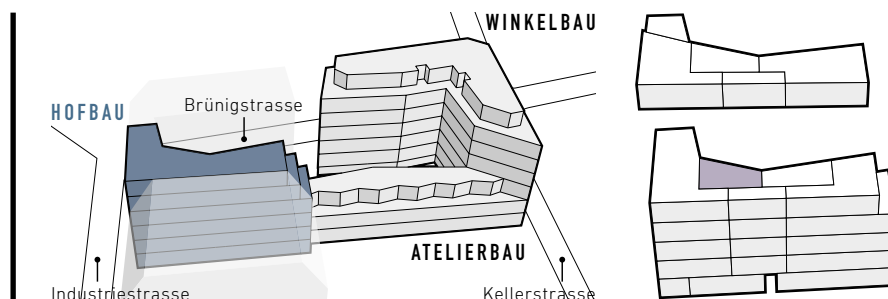
wohnen & wirken

OBJEKT-NR.

E42

FLÄCHENANGABEN

Atelierfläche: 59.0 m²



ERSTVERMIETUNG UND BERATUNG

ARLEWO
arbeiten leben wohnen

Arlewo AG

Guggistrasse 7, 6002 Luzern, arlewo.ch
041 317 05 00, wohnen@bruenighof.ch



0 1 2 3 4 5m
| | | | | |

WWW.BRÜNIGHOF.CH